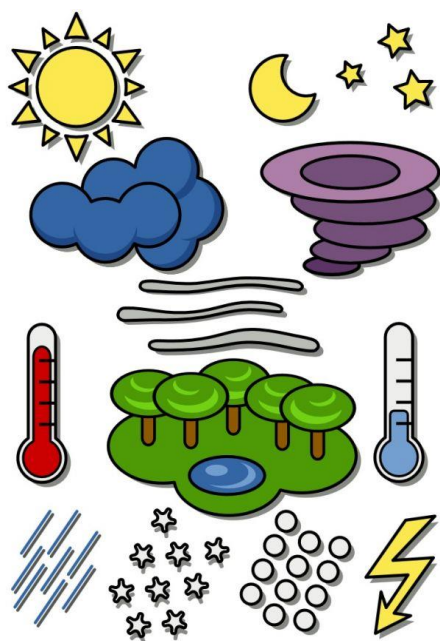


# そ の 他



## 気象状況

気温℃

平成31年(令和元年)

(単位:度)

区分・月別	1月	2月	3月	4月	5月	6月	7月	8月	9月	10月	11月	12月
最高気温	24.9	26.3	27.0	29.1	30.3	32.6	33.9	33.3	33.4	31.8	28.7	27.5
最低気温	12.0	12.2	14.6	14.5	17.8	19.7	24.1	24.9	23.2	21.1	17.9	14.9
日平均	18.1	20.0	19.9	22.3	24.2	26.5	28.9	29.2	28.0	26.0	23.1	20.0

(資料提供: 沖縄気象台)

## 平均雲量・天気日数・雨日数

平成31年(令和元年)

(単位:日・mm)

区分・月別	1月	2月	3月	4月	5月	6月	7月	8月	9月	10月	11月	12月	計	
天気日数	快晴 (雲量<1.5)	1	0	0	0	1	0	0	0	2	1	2	7	
	晴	14	8	16	9	17	8	17	20	19	24	22	14	188
	曇り (雲量≥8.5)	16	20	15	21	13	22	14	11	11	5	7	15	170
雨日数 降雨量1mm以上	7	15	13	11	13	17	11	16	13	4	6	9	135	
総降水量 (mm)	55.0	156.5	183.5	128.0	208.5	595.5	284.0	208.0	477.5	104.5	136.0	100.5	2,637.5	

(資料提供: 沖縄気象台)

## 湿度状況

湿度%

平成31年(令和元年)

(単位:%)

区分・月別	1月	2月	3月	4月	5月	6月	7月	8月	9月	10月	11月	12月
最小湿度	36	46	32	37	23	45	52	52	51	46	33	38
平均湿度	67	79	70	78	74	89	84	83	82	75	70	73

(資料提供: 沖縄気象台)

## 風向・風速状況

風速m/s

平成31年(令和元年)

(単位:メートル)

区分・月別	1月	2月	3月	4月	5月	6月	7月	8月	9月	10月	11月	12月
最大風速	12.2	13.6	13.3	12.7	10.7	12.8	14.8	16.7	26.7	11.4	11.7	12.8
と その風向	北	南	東	南南西	東南東	南東	南東	東南東	南東	南東	北北東	北北東
瞬間最大風速	19.5	19.3	20.1	17.5	16.0	20.8	23.1	27.9	41.1	16.3	18.7	21.7
と その風向	北	北	東	南南西	北北東	東南東	南南東	東南東	南東	北北東	東北東	北北東
平均風速	4.6	4.4	5.5	5.0	4.4	5.2	5.4	5.6	6.2	5.0	5.5	5.1

(資料提供: 沖縄気象台)