

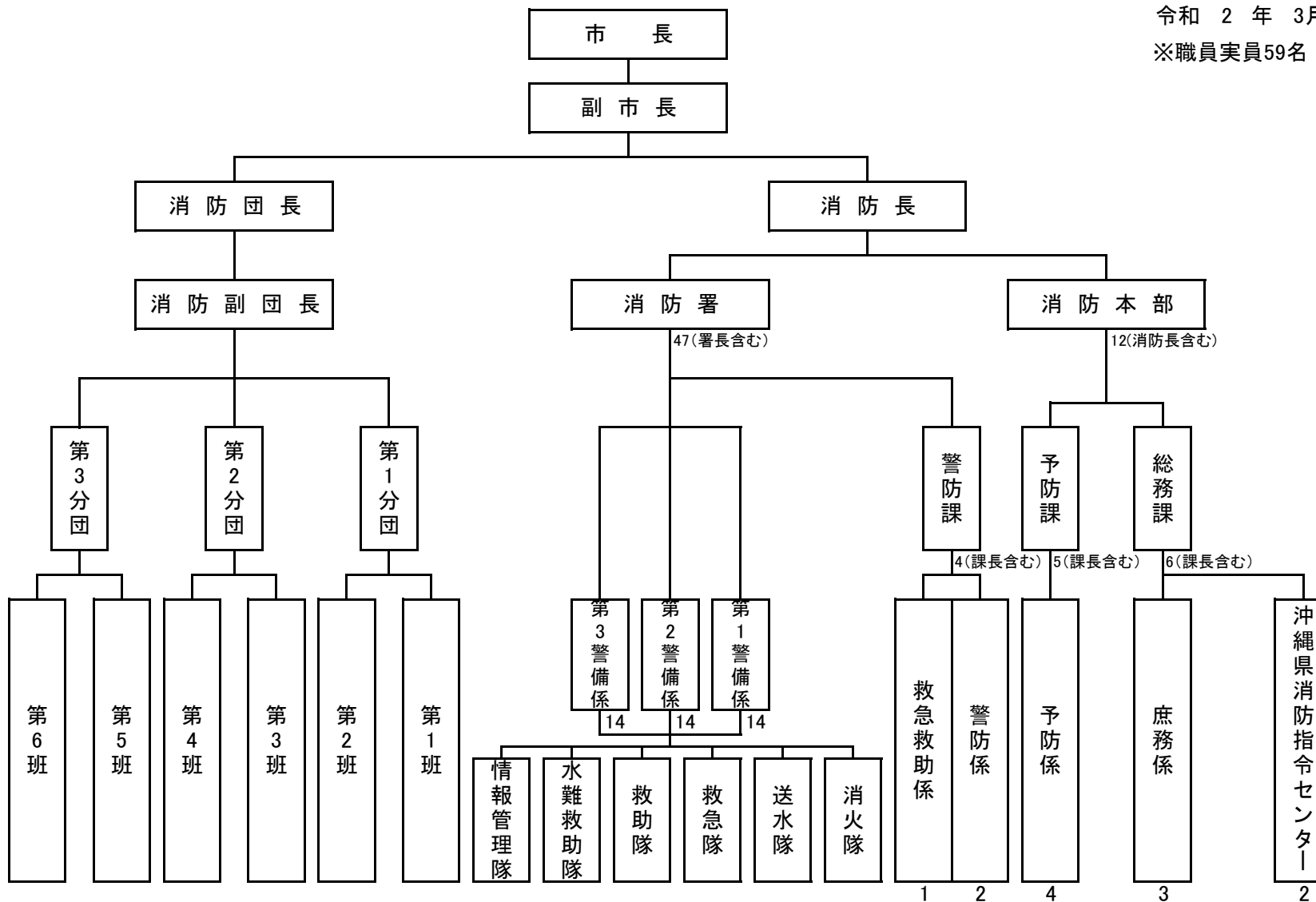
組織及び機構、総務関係



糸満市消防組織図

令和 2 年 3月末

※職員実員59名



糸満市消防本部・署の所在地

名 称	所 在 地
糸満市消防本部	糸満市字大里962番地
糸満市消防署	同 上

消 防 庁 舎 の 現 況

署所別	敷地面積	構 造	建築面積	延べ面積	備 考
本部 (署)	5,946.780 m ²	鉄筋コンクリート2階建	1,189.793 m ²	1,990.533 m ²	平成2年1月31日竣工

(1階 953.183m² ・ 中2階 46.700m² ・ 2階 990.650m²)

訓 練 塔 の 現 況

構 造	1 階	2 階	3 階	4 階	5 階	延べ面積	高 さ	完 成 月 日
R C造5階建	51.52m ²	57.52m ²	29.12m ²	29.12m ²	29.12m ²	196.40 m ²	17.45m ²	平成3年1月31日竣工

敷 地 内 防 火 水 槽 の 現 況

設 置 場 所	構 造	体 積	完 成 年 月 日
訓練塔地下	R C造地下	40 m ³	平成3年1月31日

糸満市消防本部の事務分掌

総務

庶務係

1. 組織に関する事。
2. 予算の調整に関する事。
3. 職員の採用に関する事。
4. 職員及び団員の任命、分限、懲戒、服務に関する事。
5. 職員及び団員の諸給与事務に関する事。
6. 職員及び団員の厚生、保健に関する事。
7. 職員及び団員の服制配置に関する事。
8. 職員及び団員の研修に関する事。
9. 職員及び団員の表彰に関する事。
10. 文書の收受発送及び保管に関する事。
11. 公印の管守に関する事。
12. 例規に関する事。
13. 消防年報統計等に関する事。
14. 消防庁舎の管理及び消防施設に関する事。
15. 情報公開に関する事。
16. 他の係に属しない事。

予防課

予防係

1. 水火災及び地震等の災害の予防に関する事。
2. 消防設備の指導及び検査に関する事。
3. 危険物施設の許認可に関する事。
4. 危険物取扱者及び同施設管理者に対する指導に関する事。
5. 防火対象物等の査察に関する事。
6. 防火管理者の指導教養等に関する事。
7. 法令、条例、規則等に基づく諸届出に関する事。
8. 火災原因及び調査に関する事。
9. 罹災証明に関する事。
10. 火災統計及び情報に関する事。
11. 災害現場写真の記録保存に関する事。
12. 建築同意事務に関する事。
13. 防火委員会に関する事。
14. 消防法第8条の3の規定による防災事務に関する事。

糸満市消防署の事務分掌

警防課

警防係

1. 糸満市消防本部消防計画に関する事。
2. 職団員の教養、訓練及び各種演習に関する事。
3. 消防用地水利の保全に関する事。
4. 気象情報、消防信号、火災警報等に関する事。
5. 消防通信施設の運用及び管理に関する事。
6. 消防相互応援に関する事。
7. 消防自動車等の登録検査等に関する事。
9. 消防機械器具の改善研究に関する事。
10. 消防団員に関する事。
11. 不発弾に関する事。
12. 糸満市災害対策連絡協議会に関する事。

救急救助係

1. 医療機関、警察及び関係機関との通報連絡調整等に関する事。
2. 救急救助等の統計に関する事。
3. 救急救命士の病院研修に関する事。
4. 救急備品の保安全管理に関する事。
5. 救急救助員の訓練教養に関する事。
6. 応急手当の普及に関する事。

第1・第2・第3警備係

1. 水火災及びその他の災害の警戒、鎮圧、防御活動に関する事。
2. 救急及び救助活動に関する事。
3. 消防機械器具類の管理保全に関する事。
4. 積載備品の運用管理に関する事。
5. 職員及び団員の訓練に関する事。
6. 救急救助機械器具類の管理、消毒に関する事。
7. 消防用水利の保全及び調査に関する事。
8. 気象及び火災警戒に関する事。
9. 署内見学に関する事。
10. 消防法9条の3の届出
11. 次の火災予防条例第45条に掛かる届出及び入力等に関する事。
 - ア 火災と紛らわしい煙又は火災を發する恐れのある行為の届出
 - イ 催し物火災届出
 - ウ 道路工事届出
 - エ 水道減水断水届出
 - オ 煙火打ち上げ仕掛け届出
 - カ 露店等の開設届出
 - キ 防火対象物及び一般住宅の入力

職員の定数及び現在数

令和2年3月31日現在

	司令長	司 令	司令補	士 長	副士長	消防士	その他職員	計
定 数	58							58
現在員	1	4	11	11	15	17	0	59

面積、人口、世帯数に対する消防力

令和2年3月31日現在

	統 計	消防吏員 1 人当たり (59人)	団員 1 人当たり (41人)
人 口	61,938	1,050	1,511
世帯数	27,031	458	659
面積 (k m ²)	46.63	0.79	1.14

年別、面積、人口、世帯数に対する消防力の比較

令和2年3月31日現在

区 分	消防吏員 1 人当たり		消防団員 1 人当たり	
	人 口	世帯数	人 口	世帯数
平成 2 6 年	1,171	471	1,194	480
平成 2 7 年	1,179	481	1,202	491
平成 2 8 年	1,029	427	1,264	525
平成 2 9 年	1,055	445	1,274	538
平成 3 0 年	1,060	455	1,464	629
平成 3 1 年 (令和元年)	1,050	458	1,511	659

職員の累年比較

令和2年3月31日現在

区 分	消 防 吏 員						その他の 職 員	計
	司令長	司 令	司令補	士 長	副士長	消防士		
平成 2 6 年	1	5	8	9	7	20	0	50
平成 2 7 年	1	5	9	9	8	19	0	51
平成 2 8 年	1	5	9	10	12	22	0	59
平成 2 9 年	1	4	11	5	16	21	0	58
平成 3 0 年	1	4	11	7	18	17	0	58
平成 3 1 年 (令和元年)	1	4	11	11	15	17	0	59

職員の配置状況

令和2年3月31日現在

部 署		階 級 別		司令長	司令	司令補	士長	副士長	消防士	計	
消防本部	消 防 長			1						1	
	総 務 課	課 長			1					1	
		庶 務 係	係 長				1				1
			係						1	1	2
		予 防 課	課 長			1					1
	予 防 係		係 長				1				1
			係					2	1		3
	消防署	署 長			1						1
		警 防 課	課 長			1					
警 防 係			係 長				1				1
			係 長				1				1
救 急 救 助 係			係						1	1	
		主幹兼係長				1				1	
第 1 警 備 係		係				1	3	4	5	13	
		主幹兼係長				1				1	
第 2 警 備 係		係				1	3	4	5	13	
		主幹兼係長				1				1	
第 3 警 備 係		係				1	3	4	5	13	
		主幹兼係長				1				1	
沖 縄 県 消 防 指 令 セ ン タ ー		係 長				1				1	
		係						1		1	
計				1	4	11	11	15	17	59	

階級・科目別教養修了状況

令和2年3月31日現在

科目		階級						計
		司令長	司令	司令補	士長	副士長	消防士	
消 防	初任教育		4	11	11	15	17	58
	警防科			3	8	1		12
	救急科		4	9	1	8	12	34
	救助科		4	9	11	9	1	34
	特殊災害		2	3	5	2		12
	予防課程			1				1
	危険物科		1	3	2	3		9
	予防査察科		1	2	6	5		14
	火災調査科		2	3	3	1		9
	防火管理指導員				4	3		7
学	初級幹部科			5	4	2		11
	中級幹部科			4				4
	上級幹部科		3					3
	水難救助研修		2	9	8	11		30
校	ホップ操法指導員研修		2		2	3	3	10
	救急救命士 気管挿管 講習			4	6	8		18
	救急救命士 薬剤投与 講習			4	5	11		20
	救急救命士 処置拡大 研修				6	4		10
	救急救命士 新任救急隊員 研修				2	3	2	7
	消防大学校	救急科			1			
	新任消防長研修	1						1
実務研修				3				3
救急救命九州研修所				4	2			6
救急救命士				5	10	7	5	27

消防職員の教養状況（過去10年）

令和2年3月31日現在

科目		年度	22	23	24	25	26	27	28	29	30	31	計
消 防 学	初任教育		3	4	5	3	3	1	8	2		2	31
	警防科					3		2		2		3	10
	救助科		3		3		3		3		3	3	18
	特殊災害科		1		3		2		2		3		11
	予防査察科		1			1	2	2	1	1	1	1	10
	危険物科				2		2		1		1		6
	火災調査科			1		1		1		1		1	5
	初級幹部科			1		3		1				3	8
	中級幹部科						1		3				4
	上級幹部科							1		1		1	3
校	水難救助研修			2		3		2		3		3	13
	ポンプ操法指導員研修					1		1		3		3	8
	防火管理指導員研修					1	1	1	1	1		1	6
	救急救命士気管挿管講習			2		3					1		6
	救急救命士処置拡大研修							2	4	2	3	1	12
	救急救命士新任隊員研修							2	2	2	2	1	9
消防大学校	新任消防長研修											1	1
救急救命 九州研修所	薬剤投与		1										1
	指導救命士							1				1	2

年齢別・階級別職員数

令和2年3月31日現在

階級 年齢	総 数	消 防 吏 員							その他
		吏員小計	消防司令長	消防司令	消防司令補	消防士長	消防副士長	消防士	事務吏員
平均年齢(歳)	35.8	35.8	59.0	54.5	46.9	36.4	32.2	25.8	
職員合計(人)	59	59	1	4	11	11	15	17	
18									
19									
20									
21									
22									
23	3	3						3	
24	1	1						1	
25	3	3						3	
26	6	6						6	
27									
28	1	1						1	
29	4	4					1	3	
30	1	1					1		
31	3	3					3		
32	4	4					4		
33	4	4				2	2		
34	4	4				1	3		
35	3	3				2	1		
36	3	3				3			
37	1	1				1			
38									
39									
40									
41	1	1				1			
42									
43									
44	2	2			1	1			
45	4	4			4				
46									
47	2	2			2				
48									
49	2	2			2				
50	3	3		1	2				
51									
52									
53	1	1		1					
54									
55	1	1		1					
56									
57									
58									
59	1	1	1						
60	1	1		1					

勤続年数別・階級別職員数

令和2年3月31日現在

階級 年数	総 数	消 防 吏 員						
		吏員小計	消防司令長	消防司令	消防司令補	消防士長	消防副士長	消防士
平均勤続年数	13.0	13.0	36.0	31.5	24.7	12.0	8.9	3.9
職員合計 (人)	59	59	1	4	11	11	15	17
1年未満								
1	2	2						2
2								
3	3	3						3
4	8	8						8
5	1	1						1
6	3	3						3
7	4	4					4	
8	5	5				1	4	
9	4	4				1	3	
10	3	3				1	2	
11	2	2				1	1	
12	4	4				4		
13								
14	1	1				1		
15	1	1					1	
16	2	2				2		
17								
18	1	1			1			
19	1	1			1			
20								
21								
22								
23	1	1			1			
24	2	2			2			
25								
26								
27	5	5			5			
28								
29	2	2		1	1			
30	1	1		1				
31	1	1		1				
32								
33								
34								
35								
36	2	2	1	1				
37								
38								
39								
40								
41								

消防力の整備指針と現有消防力の比較

消防施設整備計画実態調査資料

令和2年3月31日現在

区分	算定数	整備数	算定数に対する不足数	算定数に対する比率 (%)
署 所	2	1	1	50.0
消防ポンプ自動車	4	4	0	100.0
は し ご 自 動 車	1	0	1	0.0
化 学 消 防 車	1	0	1	0.0
救急自動車	4	4	0	100.0
救助工作車	1	1	0	100.0
指揮車	1	0	1	0.0

		算定数 (人)		現員数 (人)		算定数に対する不足数 (人)		算定数に対する比率 (%)	
消防隊員 救急隊員 救助隊員 指揮隊員	整備台数に対する人員 (上記以外のその他車両含む)	72	①	42	⑦	30	①-⑦	58.3	⑦/①×100
通 信 員		2	②	2	⑧	0	②-⑧	100	⑧/②×100
予 防 要 員		14	③	5	⑨	9	③-⑨	35.7	⑨/③×100
	専任の予防要員	14	④	5	⑩	/		/	
	警防要員をもって充てる人員数	0	⑤	0	⑪				
総務事務等の執行のために必要な人員		13	⑥	10	⑫	3	⑥-⑫	76.9	⑫/⑥×100
消防本部及び署所の消防職員の総数		101	A	59	B	42	A-B	58.4	B/A×100

※

A = ① + ② + ④ + ⑥

B = ⑦ + ⑧ + ⑩ + ⑫

「算定数」は、消防力の整備指針に基づいて算定した数。ただし、消防職員については、車両の乗り換え運用や兼務を考慮した数としている。

「整備数」は、実際の保有数(非常用を除く)としている。