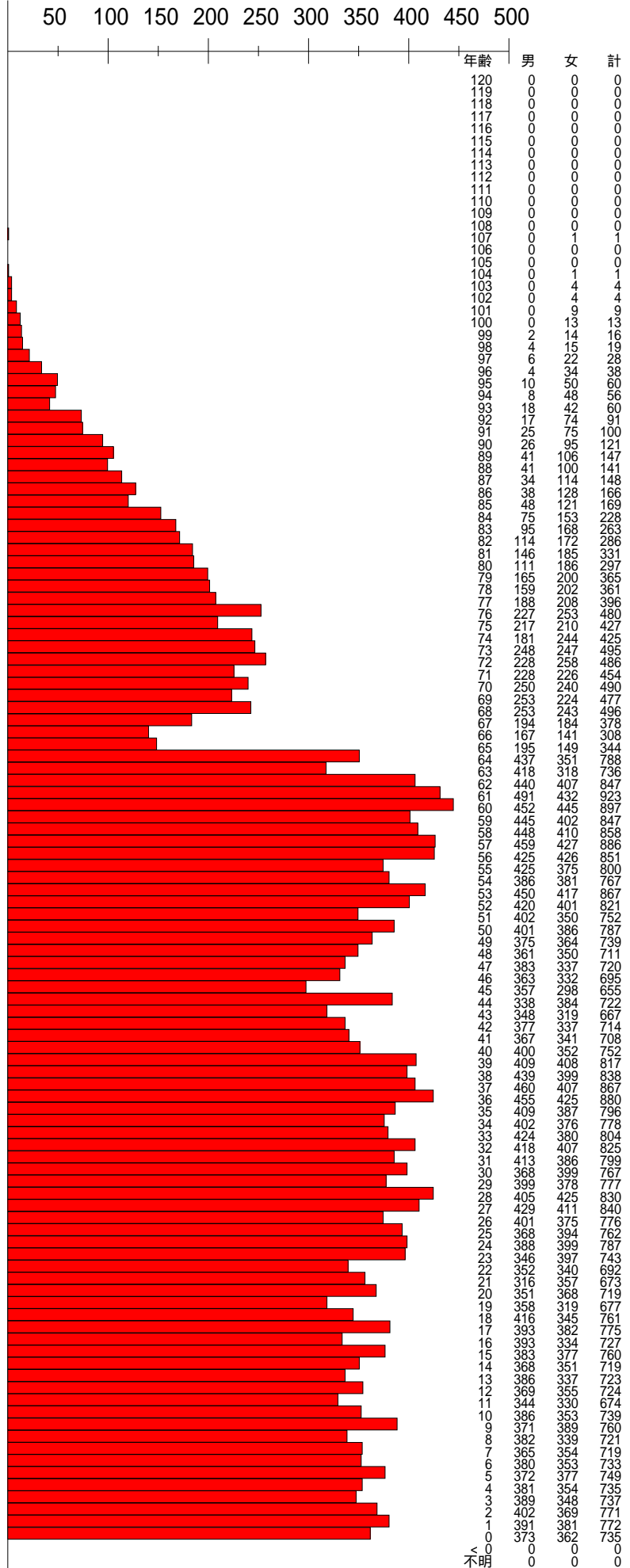
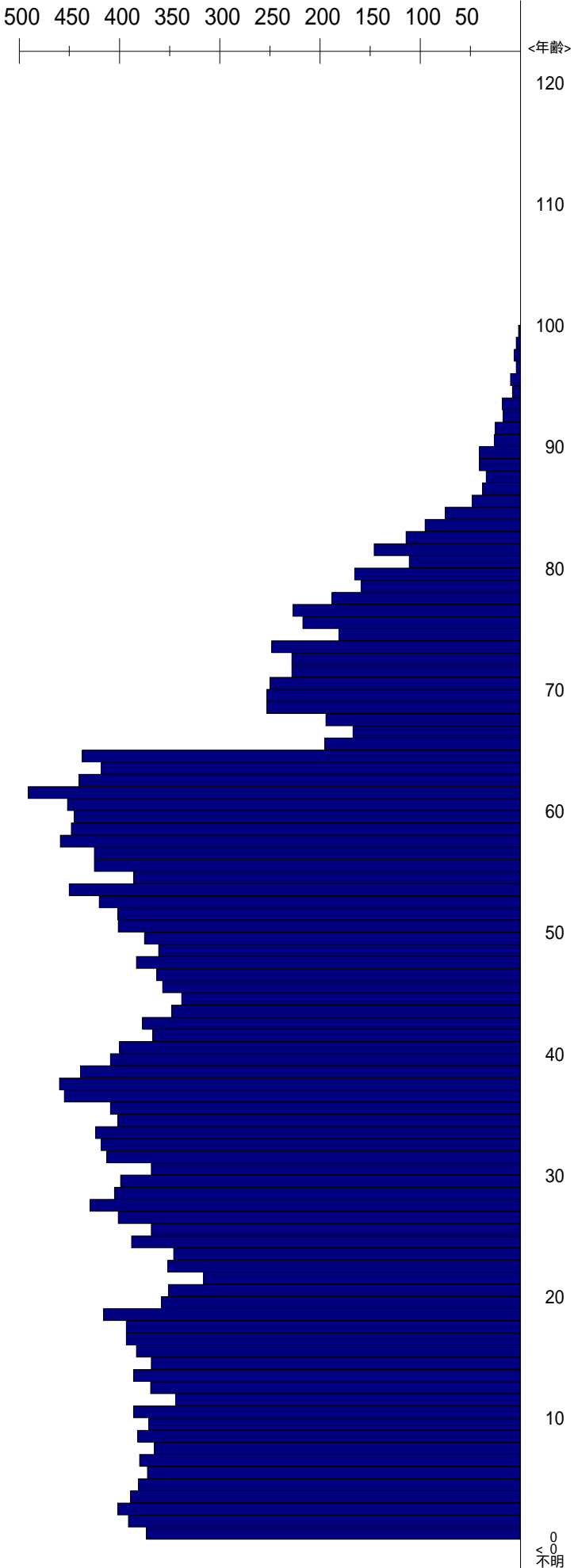


< 男 >

< 女 >



<年齢> 年齢

年齢	男	女	計
120	0	0	0
119	0	0	0
118	0	0	0
117	0	0	0
116	0	0	0
115	0	0	0
114	0	0	0
113	0	0	0
112	0	0	0
111	0	0	0
110	0	0	0
109	0	0	0
108	0	0	0
107	0	1	1
106	0	0	0
105	0	0	0
104	0	1	1
103	0	4	4
102	0	4	4
101	0	9	9
100	0	13	13
99	2	14	16
98	4	15	19
97	6	22	28
96	4	34	38
95	10	50	60
94	8	48	56
93	18	42	60
92	17	74	91
91	25	75	100
90	26	95	121
89	41	106	147
88	41	100	141
87	34	114	148
86	38	128	166
85	48	121	169
84	75	153	228
83	95	168	263
82	114	172	286
81	146	185	331
80	111	186	297
79	165	200	365
78	159	202	361
77	188	208	396
76	227	253	480
75	217	210	427
74	181	244	425
73	248	247	495
72	228	258	486
71	228	226	454
70	250	240	490
69	253	224	477
68	253	243	496
67	194	184	378
66	167	141	308
65	195	149	344
64	437	351	788
63	418	318	736
62	440	407	847
61	491	432	923
60	452	445	897
59	445	402	847
58	448	410	858
57	459	427	886
56	425	426	851
55	425	375	800
54	386	381	767
53	450	417	867
52	420	401	821
51	402	350	752
50	401	386	787
49	375	364	739
48	361	350	711
47	383	337	720
46	363	332	695
45	357	298	655
44	338	384	722
43	348	319	667
42	377	337	714
41	367	341	708
40	400	352	752
39	409	408	817
38	439	399	838
37	460	407	867
36	455	425	880
35	409	387	796
34	402	376	778
33	424	380	804
32	418	407	825
31	413	386	799
30	368	399	767
29	399	378	777
28	405	425	830
27	429	411	840
26	401	377	778
25	388	394	782
24	388	399	787
23	346	397	743
22	352	340	692
21	316	357	673
20	351	368	719
19	358	319	677
18	416	345	761
17	393	382	775
16	393	334	727
15	383	377	760
14	368	351	719
13	386	337	723
12	369	355	724
11	344	330	674
10	386	353	739
9	371	389	760
8	382	339	721
7	365	354	719
6	380	353	733
5	372	377	749
4	381	354	735
3	389	348	737
2	402	369	771
1	391	381	772
0	373	362	735
<不明>	0	0	0
<不明>	0	0	0

男： 29,738 人 女： 29,432 人
 【合計： 59,170 人】 平成24年 1月31日基準