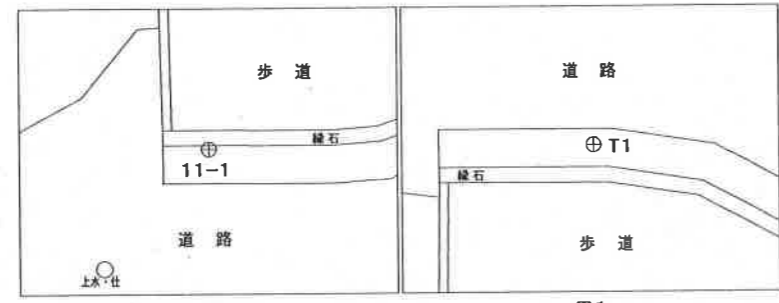


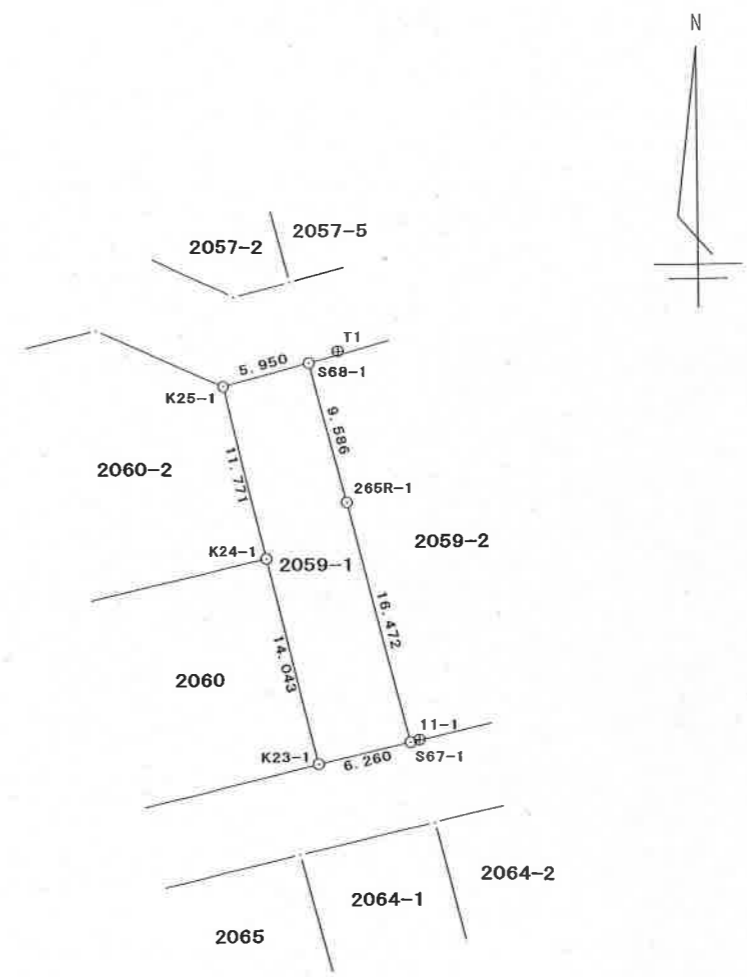
地番 2059-1 地積測量図

土地の所在 糸満市字糸満南組

求積図



測点	種類	X	Y	
11-1	金属板	14461.254	16478.262	
T1	コンクリートに刻印	14487.102	16473.086	恒久的地物



地番 2059-1

測点	標識	X	Y	辺長
S67-1	金属プレート	14461.097	16477.682	16.472
265R-1	金属プレート	14477.047	16473.570	9.586
S68-1	金属プレート	14486.329	16471.177	5.950
K25-1	金属プレート	14484.759	16465.437	11.771
K24-1	金属プレート	14473.326	16468.239	14.043
K23-1	金属プレート	14459.686	16471.583	6.260
倍積	316.650201		坪数	47.89 坪
面積	158.3251005		地積	158.32 m ²

使用公式 $A=1/2 \cdot \sum (X_2-X_1) \cdot (Y_2+Y_1)$

■ 任意座標	□ 世界測地
平面直角座標系	糸
測量年月日	令和3年12月3日

作成者







(令和3年12月18日作成)

所有者 糸満市

縮尺 1/500

筆界点の写真

令和3年12月10日撮影

所在		糸満市字糸満南組2059番1	
番号	点名		
①	S67-1		
境界標の種類			
金属プレート			
			
番号	点名		
②	265R-1		
境界標の種類			
金属プレート			
			
番号	点名		
③	S68-1		
境界標の種類			
金属プレート			
			

筆界点の写真

令和3年12月21日撮影

所在		糸満市字糸満南組2059番1	
番号	点名		
④	K25-1		
境界標の種類			
金属プレート			
			
番号	点名		
⑤	K24-1		
境界標の種類			
金属プレート			
			
番号	点名		
⑥	K23-1		
境界標の種類			
金属プレート			
			