

子育て広場 活動予定

子育て広場 **ぬくぬく** 活動予定

問 **ぬくぬく** ☎ 852-3633



自主活動 毎週(月)～(金) / 9時30分～12時、13時30分～16時
(0歳～就学前の親子)

ひよこタイム 毎週(水) / 9時30分～12時、13時30分～16時
(2カ月～1歳半の親子)

身体測定 week 5月8日(月)～12日(金)
リサイクル

要予約 5月19日(金) / ①13時30分～14時30分 ②15時～16時
育児相談

要予約 育児講座 「手足型アートで時計を作ろう」

5月18日(木) / 10時～ / 材料費 200円 / 申込 5月12日(金)まで

誕生会 5月25日(木)

定期清掃 5月26日(金) *午後の活動は休み

お知らせ ■活動内容が変更になる場合があります。ご利用の際には、ぬくぬくのブログで確認するようお願いします。

子育て広場 **ぽかぽか** 活動予定

開 毎週(月)～(金)

所 糸満市福祉プラザすこやか館1階

問 ぽかぽか ☎ 992-6508



自主活動 毎週(月)～(金) 9時30分～16時
(0歳～就学前の親子)

ひよこタイム 毎週(木) / 9時30分～16時
(0歳～1歳半の親子) *祝日はお休み

要予約 わらべうたベビーマッサージ
5月9日(火) / 14時～15時30分 / 対象 2カ月～ハイハイ前のお子さんのいる親子(6組) / 申込 5月2日(火)から / 予防接種後48時間は受講できません。

双子ちゃん・三つ子ちゃん あつまれ～!

5月9日(火) / 9時30分～12時



要予約 相談日 5月19日(金) / ①10時～11時 ②11時30分～12時30分 ③14時～15時
*電話・Zoomでの相談も可

パパ's day 5月20日(土) 9時30分～12時
親子交流

誕生会 5月26日(金) 10時30分～11時30分

定期清掃 5月26日(金) *午後の活動は休み

お知らせ ■活動内容が変更になる場合があります。詳細はブログ、またはぽかぽかまでお問い合わせください。

子育て広場 **まかべ** 活動予定

開 毎週(月)～(金) / 10時～16時

所 真壁こども園2階

問 まかべ ☎ 997-2835



サークル活動 5月9日(火)、23日(火)

要予約 育児講座 「写真でワッペンづくり」
5月18日(木) / 10時～ / 対象 0歳～未就学児のお子さんのいる親子 / 定員 6組 / 材料費 100円 / 持ち物 お気に入りの写真 / 申込 5月1日(月)から

リサイクル週間 5月15日(月)～19日(金)

要予約 育児相談 5月19日(金) / ①13時30分～14時30分 ②15時～16時

誕生会 5月26日(金) 11時～11時40分

定期清掃 5月26日(金) *午後の活動はお休み

お知らせ ■活動内容が変更になる場合があります。活動内容の詳細はブログ、またはまかべまでお問い合わせください。

予防接種モ! 成長記録モ! 育児情報モ!

いとまん子育て応援アプリ

母子モ



子育てに役立つ機能がたくさん!
紙の母子保健手帳と一緒に使ってね!



糸満市の子育て応援情報

Itotama

いとまん玉手箱 

糸満市ファミリー・サポート・センター

子育てで困ったときのために地域で相互援助活動を行います。利用するには、登録が必要です。

【対象年齢】

▶0歳～小学校6年生

【利用手順】

01 福祉プラザすこやか館1Fにて登録手続きを行う。

02 利用日時をセンターに申し込む

03 サポーターさんが決まり次第、センターで事前打ち合わせを行う

04 利用日にサポーターさんと連絡を取りサポート開始

【こんな時に利用できます。】

- ▶ 保育所、幼稚園、小学校の送迎
 - ▶ 保育所、幼稚園の開始前や終了後の預かり
 - ▶ 学校、塾、学童クラブ終了後の送迎
 - ▶ 親の傷病や急な用事の時の預かり
 - ▶ 冠婚葬祭や子どもの学校行事などの預かり
 - ▶ 買い物や外出時の子どもの預かり
- ※子どもの預かる場所は、原則サポーターさんの自宅です。

【利用料金(1時間あたり)】

月～金	7時～19時	600円
	19時～21時	700円
土日祝	7時～21時	700円

※きょうだい割引あります。

※送迎等に要した交通費や食事代などの費用は、実費となります。

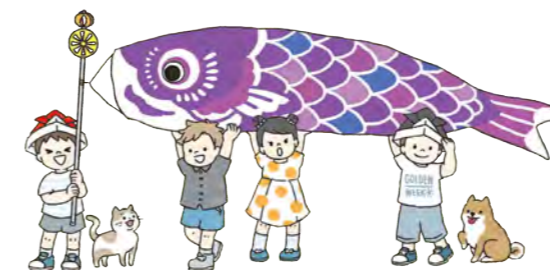
☎ 糸満市ファミリー・サポート・センター
☎ 987-4009

糸満市出産・子育て応援事業 始まりました!!

糸満市出産・子育て応援事業(国の出産・子育て応援給付金)が始まりました。給付を受けるには手続きが必要です。また、市外からの転入者でまだ申請していない人は、健康推進課までお問い合わせください。

ページID検索 0012334

〈問い合わせ〉健康推進課 ☎ 840-8126



来年、小学生になる人へ

MR2期予防接種の期限は、**令和6年3月31日**です!

MRワクチンは、麻しん・風しんを予防するワクチンです。麻しん・風しんは感染力が強く、かかると症状が重くなりやすい感染症です。接種期限を過ぎると任意接種となり、全額自己負担(約12,000円)となります。

【対象者】平成29年4月2日～平成30年4月1日生まれの人

小学校入学の準備です。早めに済ませましょう!



チェック

〈問い合わせ〉健康推進課 ☎ 840-8126