

## 相談窓口

- ▶ **市民相談** 市民生活に関する相談など  
日時 毎週月～金曜日 9時～16時  
場所 市民生活環境課 ☎840-8123
- ▶ **多重債務相談** 司法書士による無料相談です  
日時 毎月第3水曜日 9時～12時  
場所 市民生活環境課 ☎840-8123 先着6人(要予約)
- ▶ **無料法律相談** 弁護士による法律相談です  
日時 毎月第1・2・4水曜日 13時30分～15時30分  
場所 市民生活環境課 ☎840-8123 先着6人(要予約)  
※予約時に個人情報・相談内容を聞き取る場合があります。  
お問い合わせ 市民生活環境課 ☎840-8123
- ▶ **行政相談** 行政に関する意見や苦情など  
日時 毎月第1水曜日 13時30分～15時30分  
毎月第3水曜日 10時～12時  
場所 市民生活環境課 ☎840-8123  
行政相談委員 金城志満子・川満修
- ▶ **人権相談** 親子・夫婦・扶養・相続・いじめなど  
那覇地方務局 人権擁護課 ☎854-1215  
人権擁護委員 金城盛憲・我謝正和・上原秀俊・馬場宏  
仲松美智子・羽根田幸江・渡慶次英子
- ▶ **こころの健康相談** 精神保健福祉士が応じます  
日時 毎月第3水曜日 時間はお問い合わせください。  
場所 健康推進課 ☎840-8126
- ▶ **健康相談** 健康の悩みなど  
日時 ①「栄養に関すること」毎月第1・3水曜日 9時～12時  
②「生活習慣病や健診結果のアドバイスなど」  
第2・4水曜日 9時～12時  
場所 健康推進課 ☎840-8126
- ▶ **生活困窮相談** 生活・仕事の悩みなど  
日時 毎週月～金曜日 8時30分～17時15分  
場所 サポートセンターきづき ☎840-8182
- ▶ **障がい者相談** 市から委託を受けた相談員です  
身体障害者相談員 豊平朝清 ☎992-4741
- ▶ **障がい者(児)相談** 生活・就労の悩みなど  
日時 毎週月～金曜日 8時30分～17時15分  
場所 障害者支援センター陽だまり ☎840-8468
- ▶ **高齢者相談** 在宅介護・虐待に関する悩みなど  
場所 住所地を担当する地域包括支援センター  
糸満・高嶺・三和 いちまん ☎992-2150  
西崎・兼城 うらうら ☎996-3855
- ▶ **教育相談** 不登校、青少年の悩みなど  
日時 毎週火・木・土曜日 10時～17時  
場所 市青少年センター ☎995-1957

## 市民ボランティア清掃について

- 👤 人事課 ☎ 840-8117 ID🔍 34481
- 日時 2月14日(土) 9時～11時
- 集合場所 西崎運動公園(給水塔前)
- 清掃場所 西崎6丁目および2丁目の一部

## 市民ボランティア清掃について

- 👤 真栄里地区事業推進課
- ☎ 995-9090 ID🔍 34711
- 日時 3月14日(土) 9時～11時
- 集合場所 西崎運動公園西側駐車場(公衆トイレ前)
- 清掃場所 西崎運動公園の周辺道路

## 年金制度について動画で解説しています

- 👤 那覇年金事務所 ☎ 855-1111 ID🔍 20432
- 内容 日本年金機構では、公的年金制度のメリットや国民年金保険料の納付方法、免除・猶予制度をアニメーション動画でわかりやすく伝えています。



動画は  
こちらから  
見られます！

## 募集関係

### 消防団、はじめてみませんか？

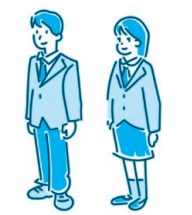
- 👤 糸満市消防本部 ☎ 992-3661 ID🔍 18822
- 内容 消防団の活動を通して、地域貢献をはじめてみませんか？
- 入団資格 市内に在住または勤務している18歳以上の健康な人
- その他 団員は階級ごとに年間一定額の報酬が支給されます。



## 令和8年度糸満市人材育成奨学生募集

- 👤 教育総務課 ☎ 840-8160 ID🔍 31754
- 内容 将来を担うみなさんの学びを支援します。進学の意欲と能力を有する学生に対し、就学に必要な学資を無利息で貸与または給付します。
- 資格条件 次の①～④を全て満たす人
  - ①糸満市に5年以上引続き住所を有する人(本市に5年以上住所を有していた人で、就学のため市外に住所を変更した人も含む)または本籍を有する人
  - ②学校教育法に規定する高等学校、高等専門学校、短期大学、大学、大学院または専修学校(専門課程のうち、修業期間が2年以上で、かつ、1,600時間以上の授業の履修を義務づけている課程に限る)に在学している人
  - ③学業成績および素行が優秀で、かつ、心身ともに健康な人で学校長の推薦がある人
  - ④他から奨学資金の貸与または給付を受けてない人
- 貸与または給付の金額及び募集人員

- ①貸与額(無利息)
  - ▶県内・・・月額2万円(若干名)
  - ▶県外、国外・・・月額4万円(若干名)
- ②給付額
  - ▶高等学校または高等専門学校(1年次～3年次)・・・月額5千円(若干名)
  - ▶高等専門学校(4・5年次及び専攻科)、短期大学、大学、大学院または専修学校・・・月額1万円(若干名)
- ③入学準備金(貸与)
  - ▶短期大学、大学、大学院または専修学校・・・上限24万円(若干名)



受付期間 3月2日(月)～3月31日(火)

受付方法 窓口または郵送

## お知らせ

### 屋根置き型太陽光発電システム等設置および省エネ機器(LED)買い替え支援について

- 👤 ちゅらパワー株式会社 ☎ 988-3760 ID🔍 33648

内容 環境省地域脱炭素移行・再エネ推進交付金(重点対策加速化事業)を活用し、地域脱炭素社会を実現するため、住民・市内事業者による再エネ・省エネ設備の導入支援を実施します。

### 屋根置き型太陽光発電システムの導入支援

- ▶個人向け太陽光
- 導入方式 割賦方式(10年～15年)
- 補助率 1kWあたり7万円
- 事業対象 市内一戸建て住宅
- ▶事業者向け太陽光
- 導入方式 オンサイトPPA(15年)
- 補助率 1kWあたり5万円※いとまんゼロカーボン認証事業者には、2.5万円の上乗せ補助あり
- 事業対象 市内商業施設、企業オフィスなど
- 省エネ機器(LED)への取り換え支援
- 導入方式 リース方式(6年)※リース期間終了後は、ご自身に所有が移ります。

補助率 1/2  
事業対象 一戸建て住宅、商業施設、企業オフィスなど  
要件 一戸建て住宅への導入は、太陽光発電システムとともに導入されることが条件となります。

その他 本事業は「糸満市重点対策加速化事業パートナー」である「ちゅらコンソ(代表幹事企業 ちゅらパワー株式会社)」が実施します。申し込みを希望される場合は、二次元コードからお願いします。



申し込みは  
こちらから！

広告

## 相続??

何から始めていいのかわからない...  
面倒くさそうだし、費用も心配...

**必要書類が  
いっぱい...**

誰かに相談できないかな？

相続登記が義務化されました。詳細は近くの司法書士等にご相談下さい。

- 遺言書・相続手続きでお悩みの方
- 相続・贈与・売買登記をお考えの方
- 相続人居所不明で相続人調査が必要な方
- 平日お忙しい方のために、土・日もご相談を承ります

司法書士 **金城政敏事務所**

相談時間：毎日9時～16時 **ご予約**

糸満市糸満973番地  
(糸満ロータリーそば) ☎098-994-5355

その他、  
成年後見人  
不動産の名義変更  
会社の設立登記  
行政書士業務等

理数に強い生徒の育成をめざす **コズミック新学舎** 広告

## 新年度中3生募集

- 小・中学生の個別指導クラスあり
- 高校生の数学特化個別クラスあり

糸満市阿波根1358-2 コーポ西原101号

☎098-995-2755

18時30分以降にお願いいたします

小顔と若返りの 美容外科 美容皮膚科 形成外科 広告

## オリバー美容形成外科

★シミ/そばかす/くすみ/毛穴  
★目の下のくま/たるみ/小顔脂肪吸引/眼瞼下垂/脂肪注入  
★肌育注射はご要望に合わせた製剤を提案しています！  
糸リフト/ボトックス/医療脱毛/美容内服/美容点滴/  
ライムライト/レーザーフェイシャル/保険診療

ご縁に感謝いたします。お気軽にご相談ください。  
その肌悩み、感覚ではなく“診断”から

**TRIBEAM PREMIUM**  
QスイッチYAGレーザーの進化版  
痛みの少ないPTP照射  
ハイパワー照射・フラクショナル照射  
肝斑・そばかす・ニキビ・美白・美肌・  
ADM・剥離 幅広い治療対応のプレミアム

肌診断機  
**VISIA導入**  
致しました

〒901-1117 南風原町津嘉山1105-1 (2階) 南風原南1C おりてすぐ～津嘉山公園近く  
電話：098-882-7898 FAX：098-882-7899 8台完備/保険診療も行ってあります