

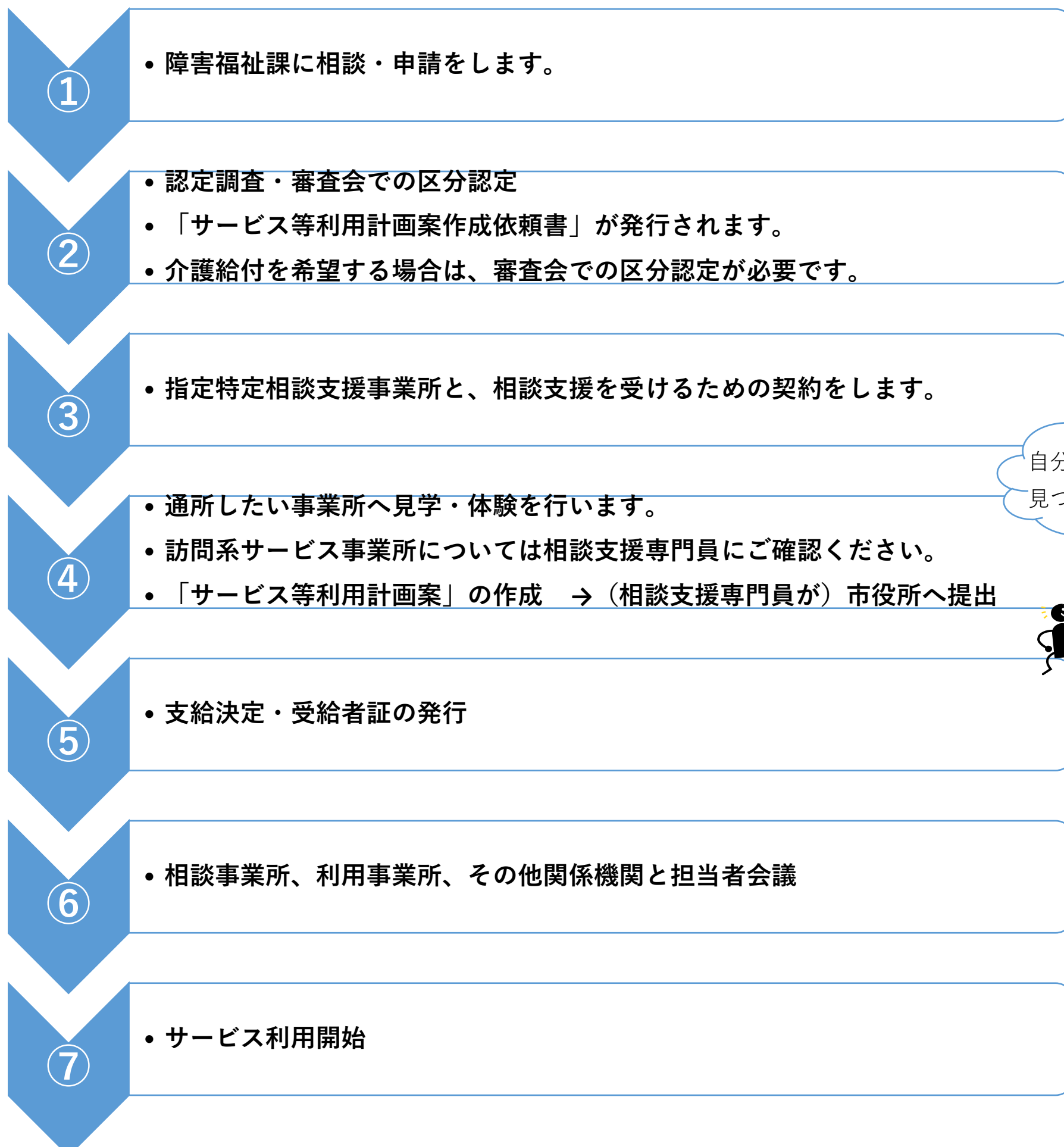
糸満市内相談支援事業所一覧（令和8年4月9日現在） ★相談支援事業所は、利用者本人が選択することができます。★

-	法人(設置者)名	サービス事業所名	住所	電話番号	備考
1	社会福祉法人 たまん福祉会	相談支援センター たまん	糸満市照屋1221-1 2階	098-840-8468	
2	社会福祉法人 志紋福祉会	みなみの里相談支援センター	糸満市摩文仁207番地	098-997-3900	
3	社会福祉法人 以和貴会	相談支援事業所 ソフィア	糸満市字阿波根1029番地10	098-851-7367	※障害「者」のみ
4	社会福祉法人 青葉会	相談支援事業所 あおば	糸満市字武富175番地の2	098-992-3280	※障害「者」のみ
5	医療法人陽和会	相談支援センターなんざん	糸満市賀数406番地1	098-992-2578	
6	社会福祉法人トゥムヌイ福祉会	コドモノミライ相談室	糸満市字照屋1275番地 グレイス喜納208号	098-996-3424	
7	合同会社 豊	相談支援事業所 あおぞら	糸満市武富300番地	090-6861-3388	
8	株式会社あかね会	相談支援センターのんびり	糸満市西崎6丁目16番5号 サンスリービル2階	098-987-7381	
9	合同会社十人十色	相談支援事業所クレヨン	糸満市座波754番地の1	080-6499-0739	
10	社会福祉法人 かじまる福祉会	相談支援事業所こども未来テラス	糸満市字阿波根751-7	098-852-3011	
11	株式会社ReSowパートナーズ	相談支援事業所 ワンダーギルド沖縄	糸満市潮平727-1 ni-feよしだビル3階	098-995-8600	※障害「者」のみ
12	特定非営利活動法人カンパニユラ	相談支援事業所デージー	糸満市字真栄里2055番地の1 ブランドール蒼 1階	080-7892-7798	※障害「者」のみ
13	合同会社MSK LIVELY	相談支援事業所らいぶリー	糸満市字糸満1005番地 ココパレス糸満401号	080-4177-5206	
14	合同会社さんらいず	相談支援事業所セイル	糸満市字糸満1437-8	080-7982-9528	



～障害福祉サービス利用までの流れ～

※申請から利用までに2～3か月程度の期間を要します。



★誰が計画書を作成するの？

指定特定相談支援事業所の「相談支援専門員」が作成します。市内・市外どちらの事業所でも作成できます。

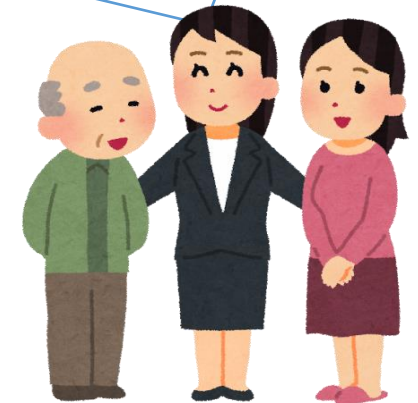
★相談支援専門員とは？

障害のある方々の相談に応じ、助言や連絡調整などの必要な支援を行うほか、サービス利用計画の作成を行います。

また、年に数回、相談支援専門員がサービスの利用状況などについて確認するモニタリングがあります。悩みごとや分からないことがあれば、相談支援専門員にご相談ください。

自分にあった事業所が見つかるといいね！

いろいろな事業所があるから複数見学に行くのがオススメ！



★サービス等利用計画案とは？

どんなサービスを利用して、どんな生活をしたいか、相談支援専門員とお話します。相談支援専門員は、お話を確認し、目標に向けた計画を作成します。



【問い合わせ】

糸満市役所 障害福祉課
サービス・相談支援係

☎ 098-840-8103